



Geldermann

Pressemitteilung

Breisach, 27.07.2017

Geldermann formt das Herzstück der Marke mit Design-Boutique und Markenwelt in Breisach

Für Geldermann ist 2017 das Jahr, in dem sich die Marke neu positioniert. Nach der umfassenden Erneuerung des Sortiments im Lebensmitteleinzelhandel inklusive neuer Flaschenform und edler Ausstattung ist nun auch der komplette Umbau der Boutique am Kellereistandort Breisach abgeschlossen. Für die umfangreichen Arbeiten wurde das renommierte Architekturbüro Ippolito Fleitz Group ausgewählt, dessen Design der Boutique eine neue edle und moderne Identität gibt. Auf insgesamt 650 Quadratmetern und in den historischen Gewölbekellern können die Besucher die Geschichte der Marke und die Sektherstellung zukünftig mit allen Sinnen erleben.

Sekt ist der einzige Wein, den man nicht nur sehen, riechen und schmecken kann, man hört ihn auch beim Öffnen der Flasche oder sein Prickeln im Glas. Sekt mit allen Sinnen zu erleben ist die Idee, die Geldermann bei seiner umfangreichen Umgestaltung verfolgt. In neuer Optik zeigt sich die Breisacher Boutique mit eleganten goldfarbenen Regalelementen und einem komfortablen Loungebereich im Blau der neuen Markenwelt, die vom französischen Erbe der Marke inspiriert wurde. Natürlich gibt es auch eine Sekt-Bar, an der die gesamte Geldermann-Range verkostet werden kann. Von der Schieferwand hinter der Bar schauen die gezeichneten Köpfe der beiden Gründerväter anerkennend über die neue Boutique, die direkt über dem historischen Sektkeller in Breisach liegt. Das edle Design fügt sich nahtlos in die neue Geldermann-Optik ein, die den Verbrauchern seit der Einführung der Sorten Classique sec, Rosé sec und Brut im Mai bei jedem Kontakt mit der Marke begegnet.

Design von Ippolito Fleitz

Für die Konzeptionierung und die Umgestaltung wurden die Architekten der Ippolito Fleitz Group beauftragt, um Geldermanns seit 1838 bestehende Tradition mit der Moderne zu vereinen. In der Boutique soll die vor Ort produzierte Qualität spürbar werden : „Ippolito Fleitz hat großes Einfühlungsvermögen gezeigt und unsere knapp 180 Jahre alte

1/4

Geldermann | Pressekontakt: Marie Therese Heiser, Gourmet Connection GmbH

Telefon: +49 69 2578128-19-0
Mobil: +49 00000000
m.heiser@gourmet-connection.de

Münchener Straße 45
D-60329 Frankfurt
www.gourmet-connection.de



ROTKÄPPCHEN-MUMM



Markentradition sehr sorgsam auf das nächste Level gebracht. Damit haben sie ein echtes Design-Statement gesetzt“, so Cathrin Duppel, Marketingleiterin Rotkäppchen Mumm. Die Wahl war auf Ippolito Fleitz als Partner gefallen, weil sich das Team durch visionäre und kreative Designs mit Persönlichkeit bei zahlreichen nationalen und internationalen Projekten eine große Reputation erarbeitet hat.

Die Sektkellerei als Erlebnis

Im nächsten Schritt wird auch das Erlebnis Sektkellerei noch deutlich stärker ausgebaut. „Wir haben uns viel Spannendes überlegt, wie wir unseren Sektliebhabern das Herzstück von Geldermann näher bringen können“, so Cathrin Duppel. Teil der Vision ist es, die Gewölbekeller in Breisach mit allen Sinnen erlebbar zu machen. Für Geldermann gehört dazu ein umfassendes Konzept, das die Themen Genuss, Reise, Geschichte und Schulungen beinhaltet. Besucher können bei Geldermann sehen, erleben, probieren und lernen, wie die Schaumweine hergestellt werden. Im Laufe des Jahres werden noch zahlreiche Innovationen, die im Unternehmen intensiv entwickelt wurden und den Sektkeller lebendig machen, am Standort Breisach und auch darüber hinaus eingeführt. Hierbei soll vor allem die Attraktivität und Vielseitigkeit der Genussregionen Kaiserstuhl und Elsass betont werden, die sich ideal für kulinarische Kurzreisen in Verbindung mit einem Besuch in der Erlebniswelt von Geldermann eignen.

Geldermann im Glas

Die neuen Geldermann-Sorten passen als Aperitif oder als komplette Menübegleitung. Der Brut ist frisch, elegant und ausgereift und hat eine belebende Säure mit feinen Zitrusaromen. Der Duft erinnert dezent an reife Birnen, er passt besonders gut zu Fisch und Seafood. Der trockene Classique sec ist ausgewogen und erfrischend mit leicht herben Noten, während der Rosé sec mit seiner feinen Perlage und dem edlen Farbton, der an rote Trauben erinnert, eine dezente Grapefruit-Note hat.

Die neue Boutique der Geldermann Privatsektkellerei ist Montag bis Freitag von 9 bis 17 Uhr, Samstag von 10 bis 14 Uhr und Sonntag von 13 bis 17 Uhr geöffnet.

Weitere Informationen unter www.geldermann.de

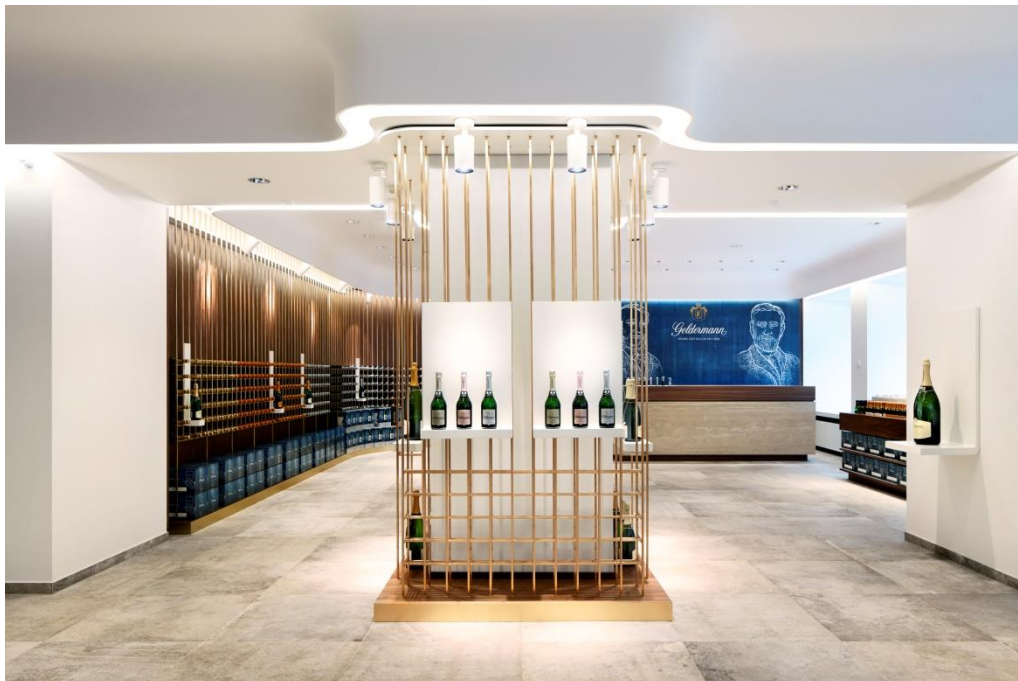




Über Geldermann:

Geldermann ist eine Marke aus dem Portfolio der Rotkäppchen-Mumm Sektkellereien GmbH, Freyburg (Unstrut). Seit 1838 steht die Geldermann Privatsektkellerei für deutsche Sektkultur mit französischem Erbe, die Erzeugnisse reifen im eigenen Sektkeller in Breisach am Rhein in traditioneller Flaschengärung. Im Jahr 2017 verwirklichte Geldermann einen umfassenden Relaunch, der der Marke den Weg für die Zukunft geebnet hat. Seit Mai 2017 sind die Sorten Brut, Classique sec und Rosé sec in neuem Design im Lebensmitteleinzelhandel erhältlich, seit 2018 ergänzen die On-Trade-Sorten Les Grands Carte Blanche, Grand Brut und Grand Rosé das Produktportfolio. Die Geldermann Privatsektkellerei gehört seit 2003 zum Premiumsegment der Rotkäppchen Mumm Sektkellereien GmbH.

Foto:



3/4

Geldermann | Pressekontakt: Marie Therese Heiser, Gourmet Connection GmbH

Telefon: +49 69 2578128-19-0
Mobil: +49 00000000
m.heiser@gourmet-connection.de

Münchener Straße 45
D-60329 Frankfurt
www.gourmet-connection.de



ROTKÄPPCHEN-MUMM



Geldermann



4/4

Geldermann | Pressekontakt: Marie Therese Heiser, Gourmet Connection GmbH

Telefon: +49 69 2578128-19-0
Mobil: +49 00000000
m.heiser@gourmet-connection.de

Münchener Straße 45
D-60329 Frankfurt
www.gourmet-connection.de



ROTKÄPPCHEN-MUMM